

C_12508 - [ePA Medication Service] Erweiterung der Geschäftslogik zur Bereinigung von MedicationStatement-Referenzen bei Statuswechsel auf entered-in-error

C_12503 - [ePA Basisfunktionalitäten] Maximale Größe des HTTP-Headers X-Requesting-Organization

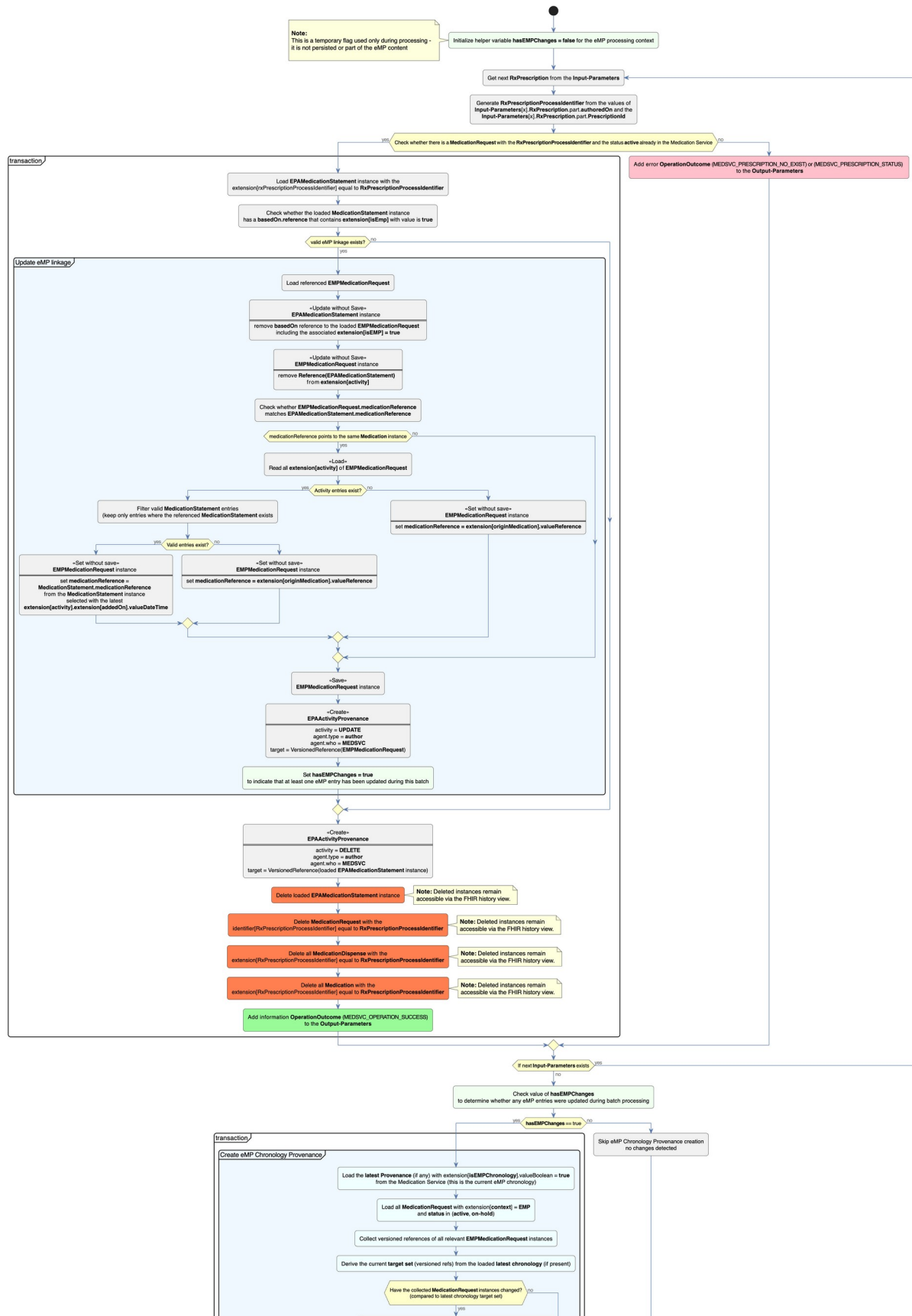
C_12526 - [ePA Medication Service] Ergänzung der Validierungslogik für DosageDgMP-konforme Dosierungstexte

**In diesem Anlagedokument
sind die angepassten
Geschäftslogiken dargestellt**

1 cancelPrescription_MedicationSvc

C_12508 - [ePA Medication Service] Erweiterung der Geschäftslogik zur Bereinigung von MedicationStatement-Referenzen bei Statuswechsel auf entered-in-error

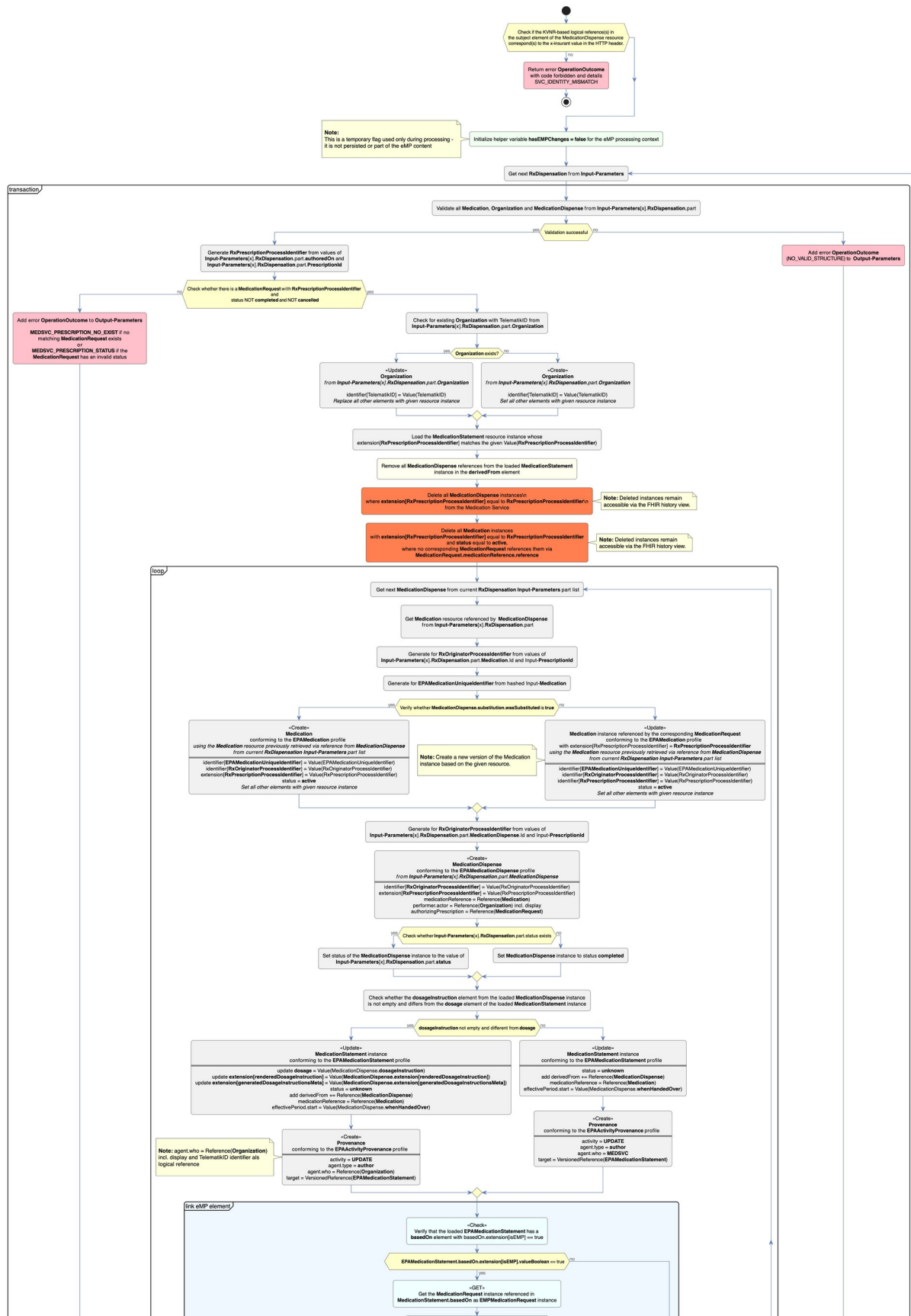
IG-MED-BL-CANCEL-PRESCRIPTION-ERP-V3



2 provideDispensation_MedicationSvc

C_12508 - [ePA Medication Service] Erweiterung der Geschäftslogik zur Bereinigung von MedicationStatement-Referenzen bei Statuswechsel auf entered-in-error

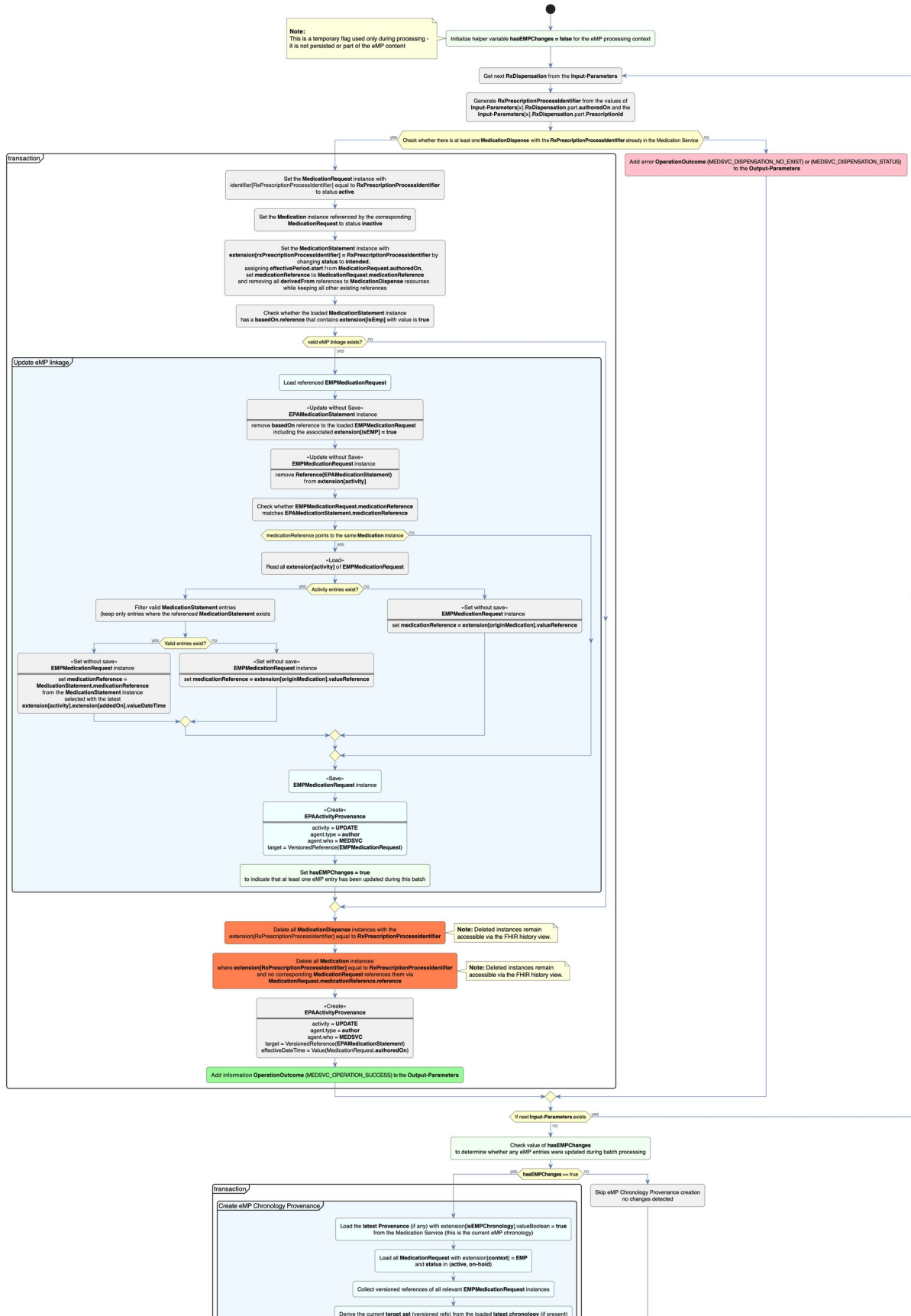
IG-MED-SL-PROVIDE-DISPENSATION-ERP-V3



3 cancelDispensation_MedicationSvc

C_12508 - [ePA Medication Service] Erweiterung der Geschäftslogik zur Bereinigung von MedicationStatement-Referenzen bei Statuswechsel auf entered-in-error

IG-MED-BL-CANCEL-DISPENSATION-ERP-V3

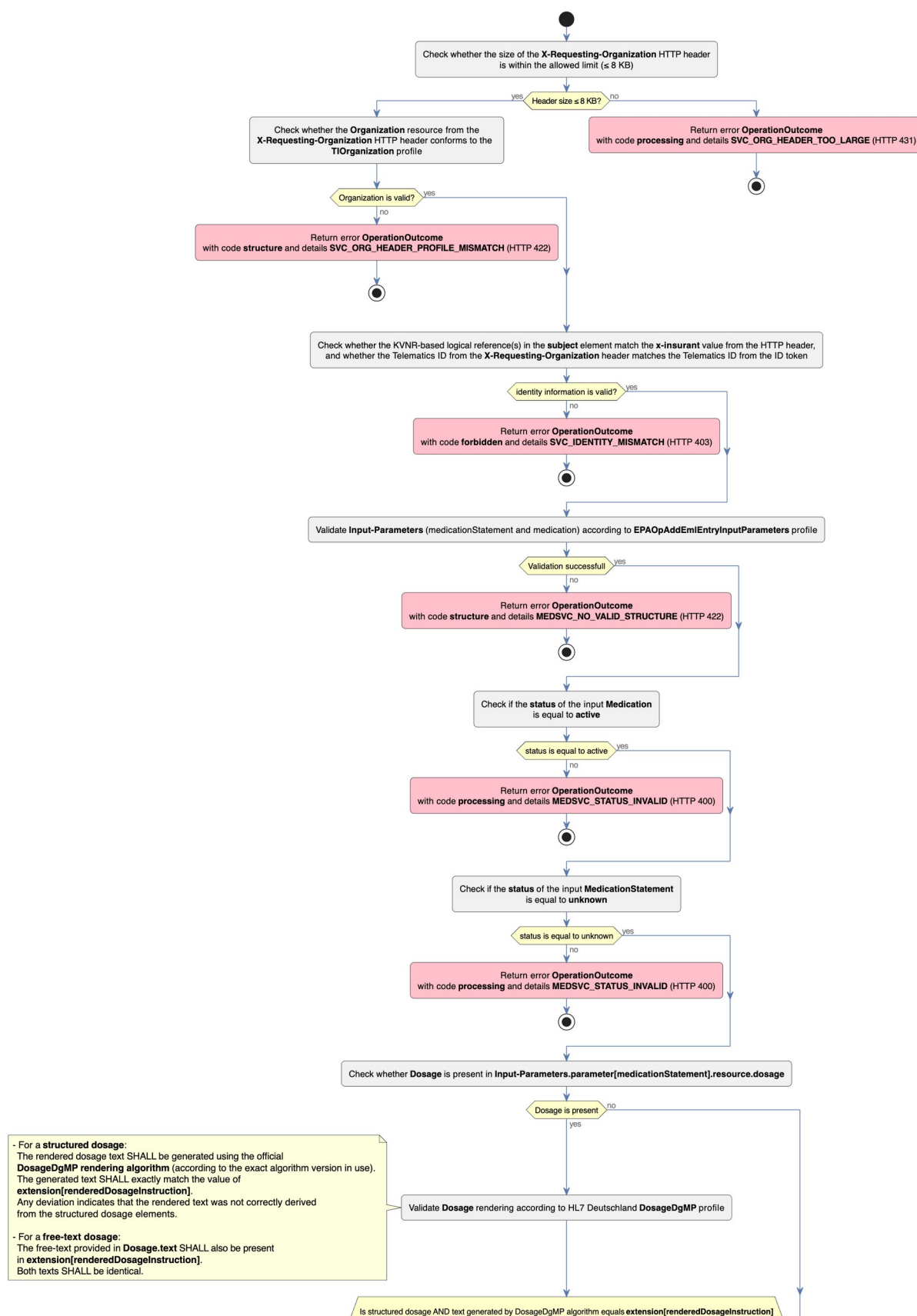


4 addEMLEntry_MedicationSvc

C_12503 - [ePA Basisfunktionalitäten] Maximale Größe des HTTP-Headers X-Requesting-Organization

C_12526 - [ePA Medication Service] Ergänzung der Validierungslogik für DosageDgMP-konforme Dosierungstexte

IG-MED-BL-ADD-EML-ENTRY-V2

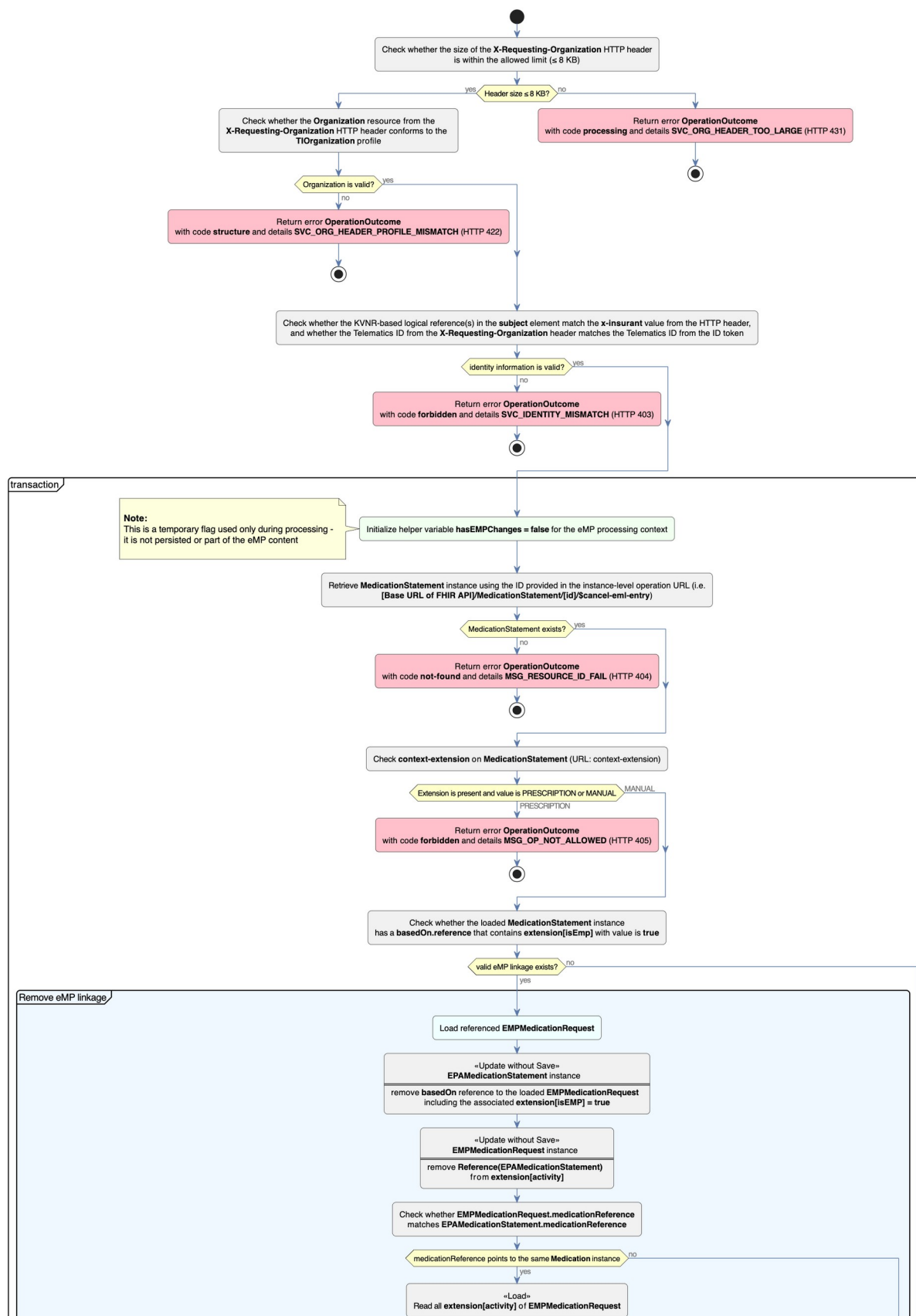


5 cancelEMLEntry_MedicationSvc

C_12508 - [ePA Medication Service] Erweiterung der Geschäftslogik zur Bereinigung von MedicationStatement-Referenzen bei Statuswechsel auf entered-in-error

C_12503 - [ePA Basisfunktionalitäten] Maximale Größe des HTTP-Headers X-Requesting-Organization

IG-MED-BL-CANCEL-EML-ENTRY-V3

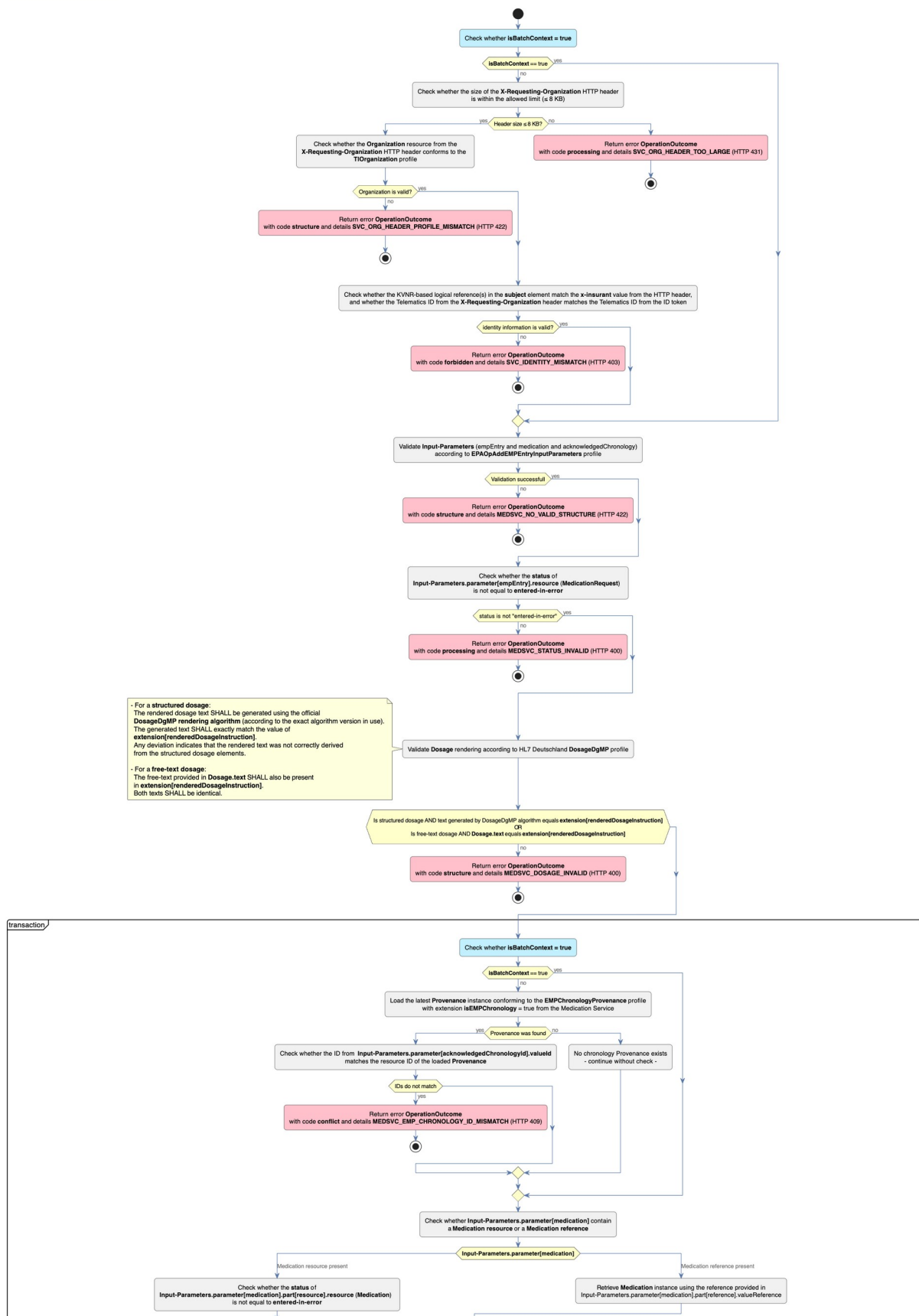


6 addEMPEntry_MedicationSvc

C_12503 - [ePA Basisfunktionalitäten] Maximale Größe des HTTP-Headers X-Requesting-Organization

C_12526 - [ePA Medication Service] Ergänzung der Validierungslogik für DosageDgMP-konforme Dosierungstexte

IG-MED-BL-ADD-EMP-ENTRY-V1

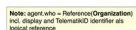


7 updateEMPEntry_MedicationSvc

C_12508 - [ePA Medication Service] Erweiterung der Geschäftslogik zur Bereinigung von MedicationStatement-Referenzen bei Statuswechsel auf entered-in-error

C_12503 - [ePA Basisfunktionalitäten] Maximale Größe des HTTP-Headers X-Requesting-Organization

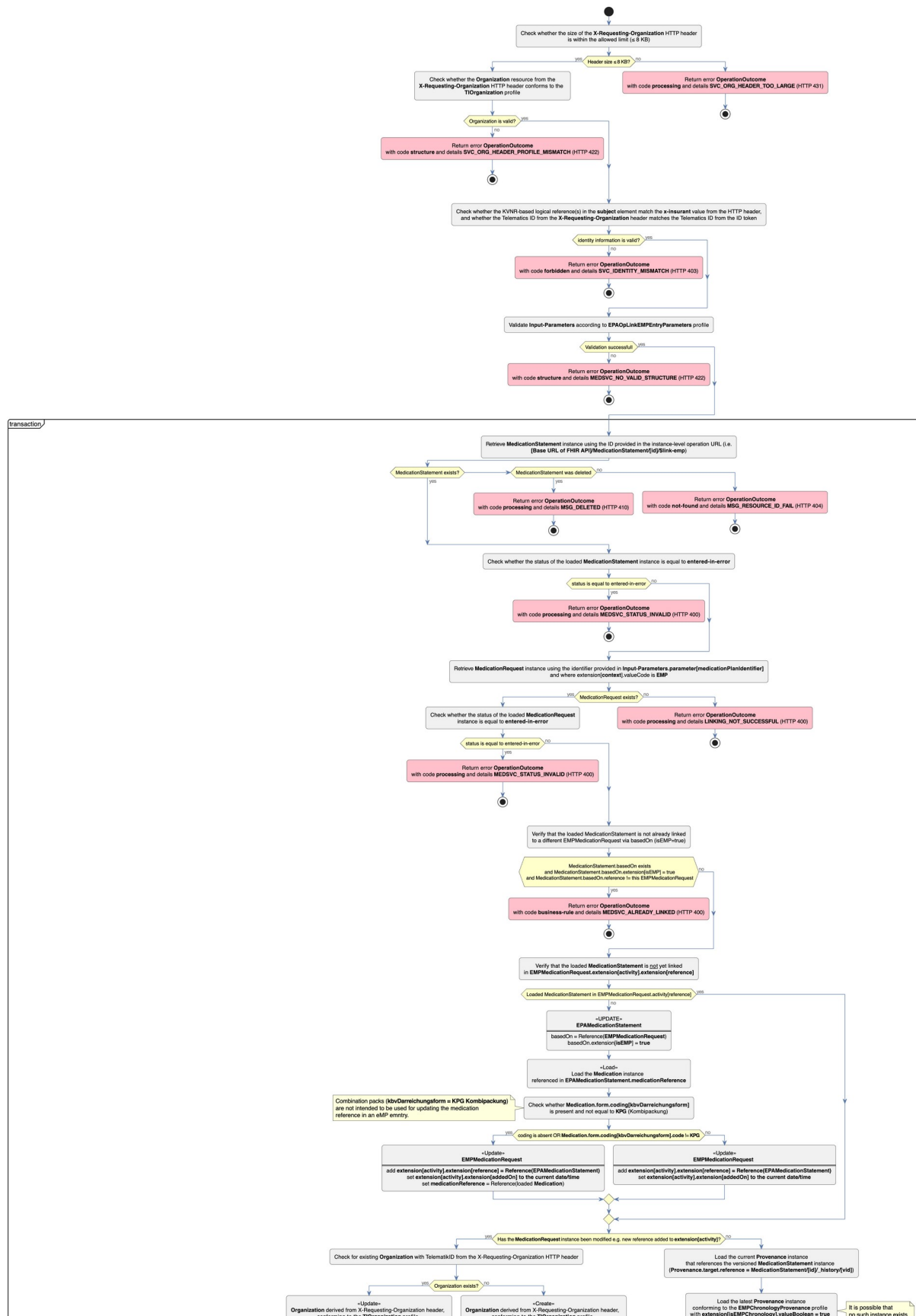
C_12526 - [ePA Medication Service] Ergänzung der Validierungslogik für DosageDgMP-konforme Dosierungstexte



8 linkEMP_MedicationSvc

C_12503 - [ePA Basisfunktionalitäten] Maximale Größe des HTTP-Headers X-Requesting-Organization

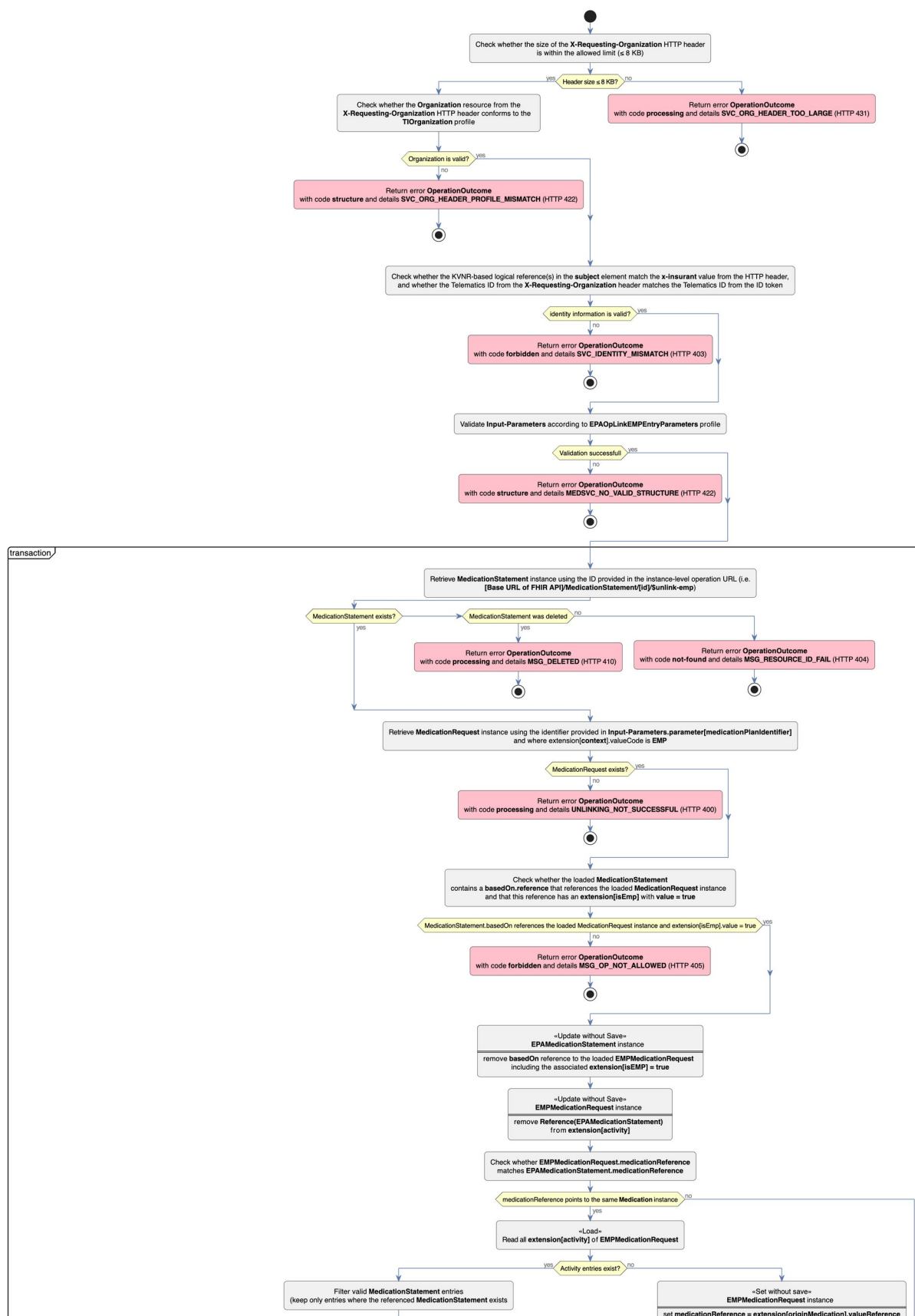
IG-MED-BL-LINK-EMP-ENTRY-V1



9 unlinkEMP_MedicationSvc

C_12503 - [ePA Basisfunktionalitäten] Maximale Größe des HTTP-Headers X-Requesting-Organization

IG-MED-BL-UNLINK-EMP-ENTRY-V2



10 batchEMPEntries_MedicationSvc

C_12503 - [ePA Basisfunktionalitäten] Maximale Größe des HTTP-Headers X-Requesting-Organization

IG-MED-BL-BATCH-EMP-ENTRY-V1

Note:

This flag is managed server-internally by the Medication Service. It is not persisted and not part of the eMP content. Example: when **isBatchContext = true**, chronology creation and related validations are deferred and executed once at the end of the batch instead of during each single operation.

